



アグリボールレッド630-30W

・チャノキイロアザミウマ / ミナミキイロアザミウマ / ミカンキイロアザミウマ 上記のアザミウマ類に忌避効果のある630nm波長



※チャノキイロアザミウマ

<使用方法>

日の出1時間前から日の入り1時間後までの日中約12時間～点灯させます。約10m～15m間隔にLED1台の割合で設置します。反射シートを併用することで光が増幅し効果が上がります。



※すべての種類に効果があるわけではありません。

減農薬を可能にする防虫忌避LED
<アザミウマ類忌避LED電球>

アザミウマ類はウイルスの媒介といった被害を引き起こします。一般的には殺虫剤の散布等によって防除しますが、繰り返しの使用による薬剤耐性や、人体や環境に対する影響も問題視されています。現在、光の波長によって行動を抑制する効果があることもわかってきました。

赤色の波長630nmはアザミウマ類が飛翔できなくなり、作物の緑色を識別することも困難になります。これらの効果により、たとえハウス内に既に生息していたとしても、害虫類は1世代で繁殖が止まります。

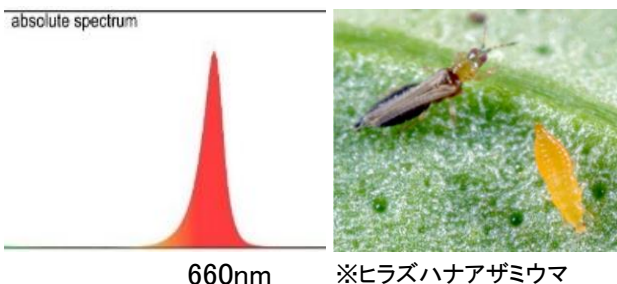
これにより、面倒な薬剤散布回数を減らすことに繋がっていきます。

- 吊り下げるだけの簡単設置
- AC100V-200Vで使用可能
- 防水のため水や農薬散布の影響を受けません



アグリボールレッド660-30W

※ヒラズハナアザミウマ専用機種
通常のアグリボールレッドでは忌避しづらいヒラズハナアザミウマに忌避効果のある660nm波長



※ヒラズハナアザミウマ

品番	AgriBall-Red630-30W / AgriBall-Red660-30W		
寸法	Φ86×260mm(コード除く)	IP規格	IP65
重量	約1.25kg	LED素子配列	1面70個×4面 計280個 (超高輝度1Wチップを0.1Wに抑えて出力)
本体	アルミニウム/樹脂	照射範囲	半径15m(700㎡)
電源	内蔵電源	波長域	赤630nm/赤660nm
消費電力	約30W	使用温度	-30℃～50℃
電圧	AC100V-200V	設計寿命	40,000時間

※特殊製品のため性能向上を目的とした仕様変更を予告なくする場合があります。

※AgriBall-Red630-30Wは特許実施許諾済 特許6540944(特許権者:静岡県、大阪府立環農水研)

害虫忌避LEDライト

アグリボールブルー470-30W

アグリガードブルー470-30W

吊り下げ式
防虫LED



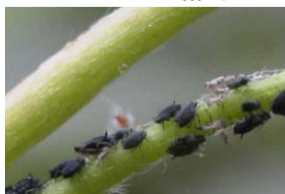
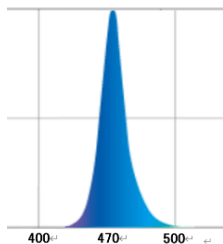
減農薬を可能にする防虫忌避LED
＜ハダニ・コナジラミ・アブラムシ忌避LED電球＞

ハダニ・コナジラミ・アブラムシ類は野菜や植物の葉に直接の被害を与えたり、ウイルスの媒介といった被害を引き起こします。一般的には殺虫剤の散布等によって防除しますが、繰り返しの使用による薬剤耐性や、人体や環境に対する影響も問題視されています。現在、光の波長によって行動を抑制する効果があることもわかってきました。青色の狭範囲波長470nmの波長を当てると、ハダニ・コナジラミ・アブラムシへの行動抑制と忌避効果があり、消毒や天敵防除材との併用で効果的に防除をすることができます。

アグリボールブルー470-30W

ハダニ・コナジラミ・アブラムシ忌避効果のある470nm波長。

- 吊り下げだけの簡単設置
- AC100V-200Vで使用可能
- 防水のため水や農薬散布の影響を受けません



※アブラムシ



※コナジラミ

＜使用方法＞

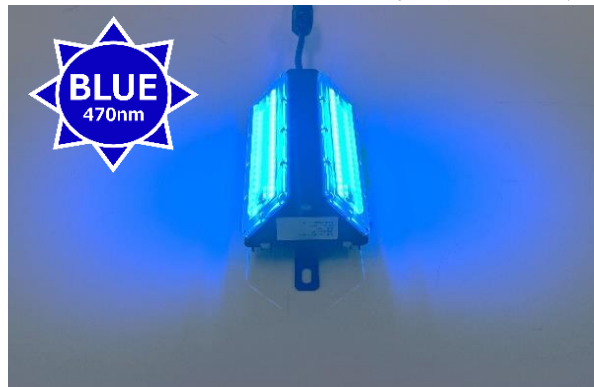
- ・アブラムシ→夕暮れから明け方まで12時間～14時間
 - ・コナジラミ→日の出から日の入りまでの12時間～14時間
 - ・ハダニ→夕暮れから明け方まで12時間～14時間
- 約5m～10m間隔にLED1台の割合で設置します。
反射シートを併用することで光が増幅し効果が上がります。

※すべての種類に効果があるわけではありません。

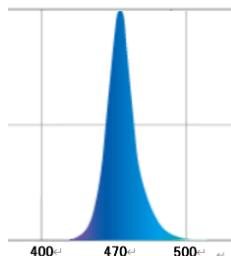
アグリガードブルー470-30W

※地面に置いて葉裏からハダニ等を忌避防除できます。

ハダニ・コナジラミ・アブラムシ忌避効果のある470nm波長



■ 地面置き可能・防水のため水や農薬散布の影響を受けません。



※ハダニ



品番	AgriBall-Blue470-30W / AgriGuard-Blue470-30W		
寸法	・Φ86mm×260mm(コード除く) ・250×105×83mm(コード除く)	IP規格	IP65
重量	約1.25kg	LED素子配列	・1面70個×4面 計280個 ・1面24個×2面 計48個
本体	アルミニウム/樹脂	照射範囲	半径5m～10m
電源	内蔵電源	波長域	青470nm
消費電力	約30W	使用温度	-30℃～50℃
電圧	AC100V-200V	設計寿命	40,000時間

※特殊製品のため性能向上を目的とした仕様変更を予告なくする場合があります。



アグリボールグリーン520-30W

・夜蛾・ヨトウムシに忌避効果のある520nm波長



520nm



※夜蛾

- 吊り下げるだけの簡単設置
- AC100V-200Vで使用可能
- 防水のため水や農薬散布の影響を受けません

＜使用方法＞

日の入り1時間前には点灯し、日の出1時間後に消灯するまでの夜間約12時間～点灯させます。約10m～15m間隔にLED1台の割合で設置します。反射シートを併用することで光が増幅し効果が上がります。



※すべての種類に効果があるわけではありません。

減農薬を可能にする防虫忌避LED

＜夜蛾・ヨトウムシ類忌避LED電球＞

ヨトウムシや夜蛾類の幼虫は農作物の葉や根を食い荒らすといった厄介な被害を引き起こします。一般的には殺虫剤の散布等によって防除しますが、繰り返しの使用による薬剤耐性や、人体や環境に対する影響も問題視されています。光の波長によって行動を抑制する効果があることもわかってきました。緑色の波長520nmはヨトウムシや夜蛾類が昼間と勘違いして行動が抑制され、繁殖もできなくなります。これらの効果により、たとえハウス内に既に生息していたとしても、害虫類は1世代で繁殖が止まります。これにより、面倒な薬剤散布回数を減らすことに繋がっていきます。

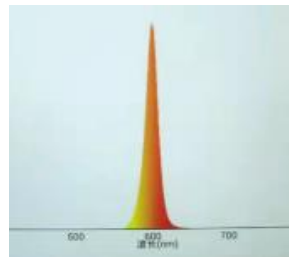
※夜間点灯により花卉類に影響を及ぼす可能性がありますので、下記ご確認ください

- 緑色波長 短日植物: 花芽分化を促進
長日植物: 花芽分化への抑制・促進ともに影響なし
- 黄色波長 短日植物: 花芽分化を抑制
長日植物: 花芽分化を促進



アグリボールイエロー600-30W

※緑色波長の使えない花卉類の夜蛾・ヨトウムシを忌避できる黄色600nm波長



600nm



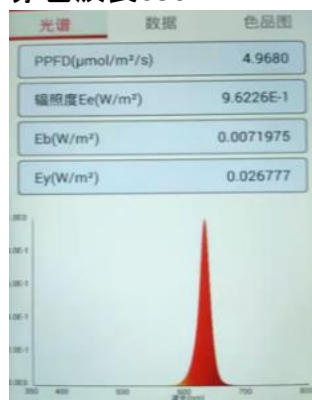
※ヨトウムシ

品番	AgriBall-Green520-30W / AgriBall-Yellow600-30W		
寸法	Φ86×260mm(コード除く)	IP規格	IP65
重量	約1.25kg	LED素子配列	1面70個×4面 計280個 (超高輝度1Wチップを0.1Wに抑えて出力)
本体	アルミニウム/樹脂	照射範囲	半径15m(700m ²)
電源	内蔵電源	波長域	緑529nm/黄色600nm
消費電力	約30W	使用温度	-30℃～50℃
電圧	AC100V-200V	設計寿命	40,000時間

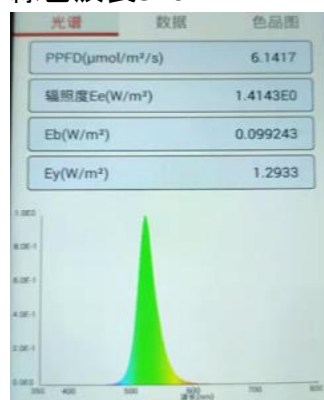
※特殊製品のため性能向上を目的とした仕様変更を予告なくする場合があります。



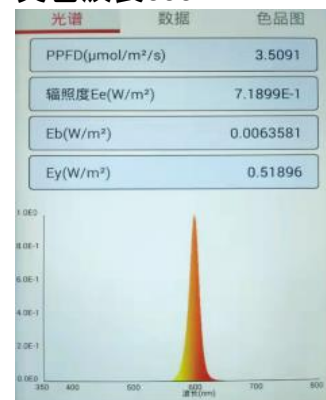
AgriGuard-Red630-30W
赤色波長630nm



AgriGuard-Green520-30W
緑色波長520nm

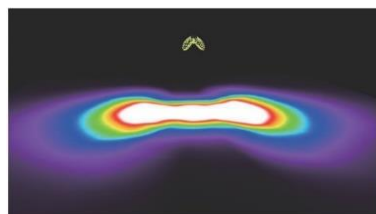


AgriGuard-Yellow600-30W
黄色波長600nm



用途例:アザミウマ類

効果:赤色波長内のアザミウマ類は飛翔できなくなり、作物の緑色を識別することも困難になります。



■1台でも広い照射範囲

用途例:ヨトウムシ・夜蛾類

効果:ヨトウムシや夜蛾類が緑色を昼間と認識し、行動が抑制され、繁殖活動が減少します。

※すべての種類に効果があるわけではありません。



■土の上に置けます ■天井から吊り下げられます ■壁に掛けられます

用途例:ヨトウムシ類

効果:左記緑色波長と同じ効果ですが、緑色は一部花(菊等)の花芽分化を止めてしまうため黄色波長を用いることにより、それを防ぎます。

品番	AgriGuard-Red630-30W / AgriGuard-Green520-30W / AgriGuard-Yellow600-30W		
本体	アルミニウム/樹脂	IP規格	IP65
寸法	250×105×83mm(コード除く)	LED素子配列	1面24個x2面 計48個
重量	約1.5kg	照射角度	150°
電源	内蔵電源	波長域	赤630nm/緑520nm/黄色600nm
消費電力	約30W	使用温度	-30°C~50°C
電圧	AC100V-200V	設計寿命	40,000時間

※特殊製品のため性能向上を目的とした仕様変更を予告なくする場合があります。

※AgriGuard-Red630-30Wは特許実施許諾済 特許6540944(特許権者:静岡県、大阪府立環農水研)



【黄色550nm波長特徴】

LED黄色波長の550nmは、温室コナジラミなどの成虫を誘引されることが知られており、他の黄色防除資材や粘着トラップ、消毒などの複合使用によりより多くのコナジラミを集めて防除をすることができます。



温室コナジラミ

■ TUNP-AG120-YELLOW23W-SE
直列両側コードタイプ

LED同士は連結防水コネクタで直列に連結できます。



■ TUNP-AG120-YELLOW23W-PA
並列片側コードタイプ

棚段ごとにLEDを配列させる方式です。



■ 直列用防水エンドキャップ

■ 入力コンセントコード3m

■ LED固定金具

■ 防水金属気圧弁
特許申請中

■ 並列用接続ハブ
1個口から6個口 約60cm



品番	TUNP-AG120-YELLOW23W-SE/PA	IP規格	防水IP67/金属気圧弁仕様
寸法	1200mm×φ26(コード除く) ※1500mm,2400mmタイプもあります	LED素子配列	単色LED144個 (超高輝度1Wチップを0.2Wに抑えて出力)
重量	約320g	IP規格	防水IP67/金属気圧弁仕様
本体	アルミニウム/樹脂	参考光量 PPFD:0.25m直下	平均値約 300 μmol/3本 (100 μmol/1本)
連結方式	直列/並列共ともに両側式防水コネクタ連結 ※ひとつのコンセントから20本まで連結可	波長域	黄色550nm
電源	内蔵電源	照射角度	160°
消費電力	約23W	使用温度	-30℃~50℃
電圧	AC100V-240V	設計寿命	約40,000時間

※特殊製品のため性能向上を目的とした仕様変更を予告なくする場合があります。※金属気圧弁は特許申請中